

# ReqMan®

Anforderungsmanagement leicht gemacht –  
Kollaborativ. Automatisiert. Transparent. Effizient.

Steigern Sie  
**Effizienz und  
Qualität**  
im gesamten  
Bidding-Prozess

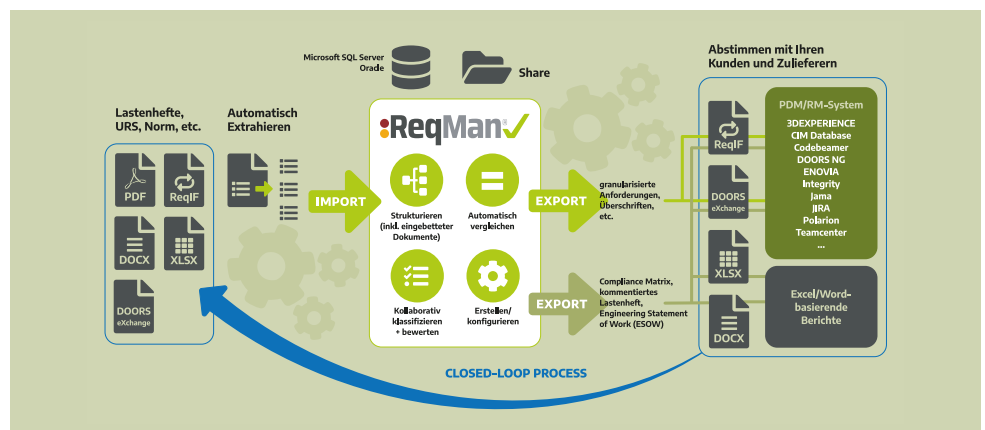
## PDF / ReqIF / Word / Excel / DOORS eXchange automati- siert zerlegen und Prozessunterstützung „Compliance Matrix- Erstellung“

ReqMan® automatisiert die Zerlegung von PDF-, ReqIF-, Word-, Excel- und DOORS-eXchange-Dokumentinhalten in Einzelanforderungen und unterstützt als leichtgängiges, hochfunktionales Tool die gesamte Prozesskette „Angebotsprozess“ von der Kundenanfrage (z.B. Angebotsanfrage-Dokumente, Lastenhefte) bis hin zur abgestimmten Compliance Matrix. Via mächtiger ReqIF-Schnittstelle können die Informationen dann verlustfrei und nahtlos an Nachfolgeprozess-Systeme übergeben werden.

Da kaum Schulungsaufwand erforderlich ist, sind die Anwender nach 90 Minuten Training in der Lage, kollaborativ Projekte zu bearbeiten: das ist „ROI vom ersten Tag an“.

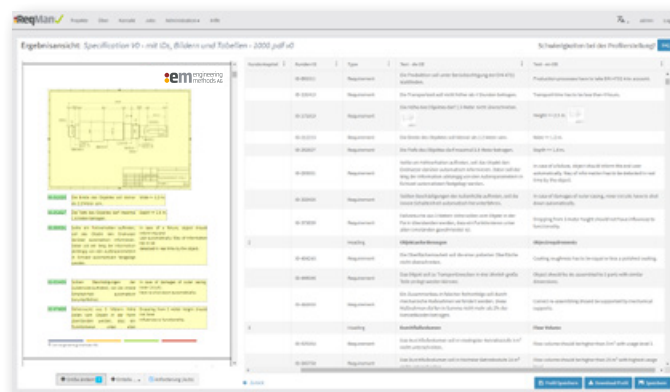
### Ihr Nutzen

- Mehr Angebotsanfragen in kürzerer Zeit bearbeiten
- Mehr Zeit für Wertschöpfung haben
- Ressourcen effizienter einsetzen



### ReqMan® hilft Ihnen dabei, Ihre Ziele zu erreichen durch:

- **Automatisierte oder regelbasierte Zerlegung von PDF-, Word-, Excel- und DOORS-eXchange-Dateien in Einzelanforderungen:** statt Tagen werden nur noch Minuten benötigt
- **Vergleichsergebnisse auf Knopfdruck:** vergleichen Sie Inhalte von verschiedenen Anfragedokumenten und/oder Dokumentversionen... und das sowohl bezüglich Texten, wie auch Tabellen und Grafiken.
- **Traceability:** Transparente, unveränderbare, vollständige und automatisierte Dokumentation von Änderungen an Anforderungsbewertungen und Kommentierungen ... und das sowohl für die firmeneigenen, wie auch für Kunden- und Zulieferereingaben.
- **Aufwandslose Inbetriebnahme:** 25 Minuten für die Installation (bei vorhandener Datenbank) und 90 Minuten Schulung, Direkt danach steht einem produktiven Arbeiten mit ReqMan® nichts mehr im Wege.
- **Intuitive Oberflächengestaltung:** benötigte Funktionen findet man da, wo man sie vermutet. Lästige Blicke ins Handbuch gehören der Vergangenheit an.



Qualitätssicherungs-  
Sicht Anforderungs-  
extraktion

# Anwendungsbeispiele für ReqMan®

## Dateiinhalte automatisiert erkennen

Auf Basis des automatisierten oder regelbasierten Import-Moduls von ReqMan® werden beliebig formatierte PDF-, Word-, Excel- und DOORS-eXchange-Dateien bezüglich ihrer Inhalte in logische Einheiten (z.B. Überschriften, Anforderungen, Bilder) zerlegt und in ein ReqMan eigenes Format überführt.

## Unterschiede in Lastenheft, URS, Norm, etc. automatisiert erkennen und Kommentierungen aus Vorversionen übernehmen

Das ReqMan®-Software-Modul zum Vergleichen von Datei-inhalten erkennt jede inhaltliche Änderung zwischen Dokumentversionen. Dabei werden sowohl textuelle, wie aber auch grafische Änderungen umfassend erkannt. Hierbei spielt es keine Rolle, ob die verglichenen Dokumentenversionen eine Vorgänger-Nachfolger-Beziehung haben oder es sich um völlig unterschiedliche Dokumente handelt.

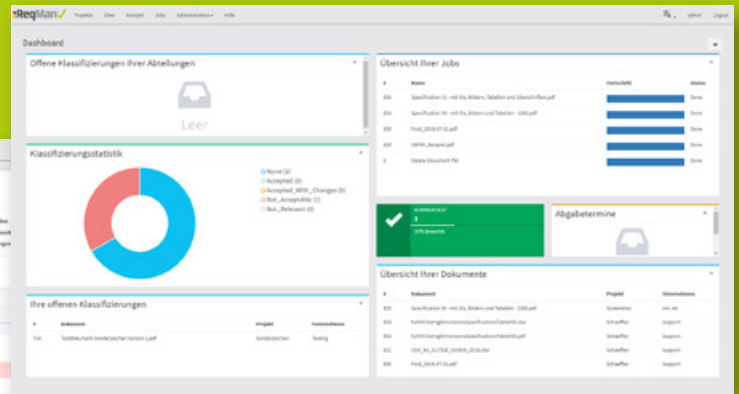
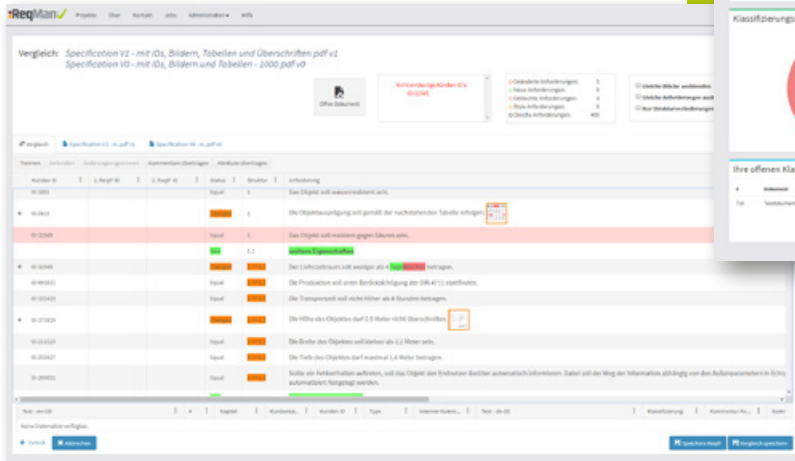
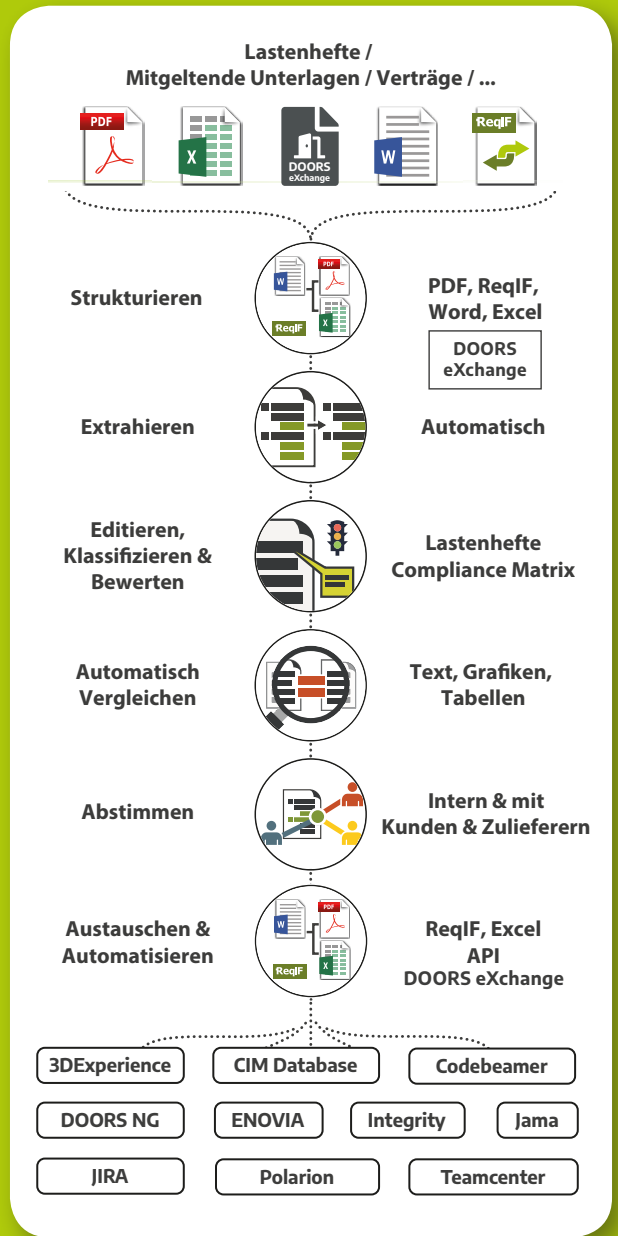
Im Falle des Imports einer Dokumentennachfolgeversion werden alle Kommentare zu nicht geänderten Anforderungen automatisch in die neue Version übernommen. Für Anforderungen, die sich geändert haben, stellt ReqMan® eine Funktion zum aufwandslosen Übernehmen der bestehenden Kommentierungen nach inhaltlicher Überprüfung durch einen Bearbeiter zur Verfügung.

## Abstimmung mit Kunden und Zulieferern managen

Die ReqMan®-Module ermöglichen, auf einfachste Weise Anforderungen und Kommentierungen mit Zulieferern und Kunden auszutauschen. Nicht nur der Prozess des einmaligen Austausches wird von ReqMan® unterstützt, sondern auch der iterative Austausch von Kommentarständen ist einer der Schwerpunkte von ReqMan®.

## Bearbeitungsstand „on demand“ abrufen

Mittels spezieller Projektmanager-Funktionen lassen sich die Bearbeitungsstände einzelner Dokumente, aber auch gesamter, komplexer Projekte auf Knopfdruck in Sekundenschnelle abrufen. Hierbei spielt es keine Rolle, wie tief ein Projektbaum strukturiert ist: der Projektverantwortliche sieht sofort, wie es um sein Projekt steht.



Projektleiter-Dashboard: Bewertungsstatus auf Knopfdruck

Dokumentversionen: Vergleichsergebnis