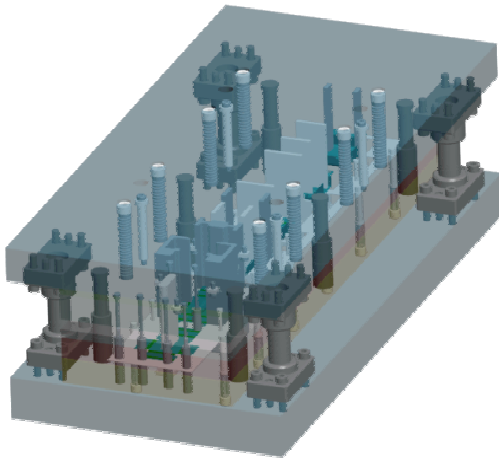


B&W Progressive Die Extension 5.0



2D Streifen Layout erzeugt 3D Model

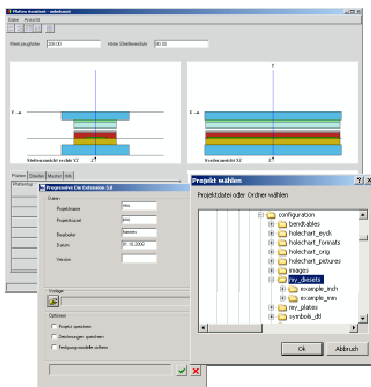
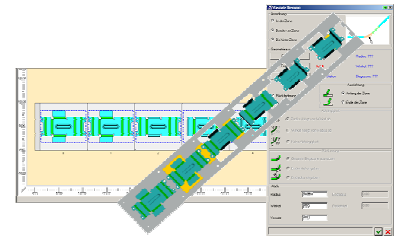
Normalien Bibliothek mit intelligenten Komponenten

Überarbeitungsfunktionalität

Stücklistenverwaltung

Das **B&W PDX - Streifen Layout** erzeugt ein 3D Modell durch komfortable 2D Layout Funktionalität.

- Vermeiden des zeitintensiven Prozesses 3D Modelle von Grund auf zu erzeugen.
- Zeit sparen durch Aufbau der Baugruppenstruktur auf Knopfdruck.
- Effizienter arbeiten mit Zeichnungsvorlagen.

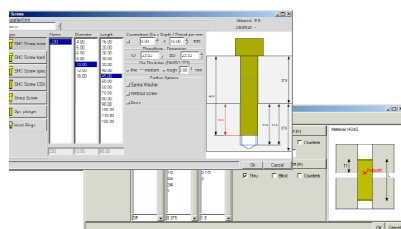
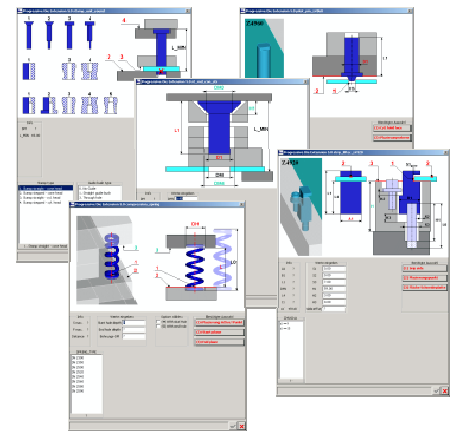


Die **B&W PDX – Projektverwaltung** erzeugt ein neues Projekt mit Werkzeugaufbau, Zeichnungen, Formaten, Fertigungsmodellen usw. mit automatischer Namensvergabe durch Projektname und -Kürzel.

- Konfigurieren des Werkzeugaufbaus mit dem Plattenassistenten.
- Speichern des Resultats als neue Vorlage.
- Erzeugen eines neuen Projektes mit Namenskonvention aus einer Vorlage.
- Verwenden bestehender alter Pro/ENGINEER Daten durch zuweisen der Werkzeugdefinition.

Der **B&W PDX – Komponenten Assistent** bietet eine erweiterbare Bibliothek von Normalien.

- Auswahl von Schnitt, Form, Führungs- und Stanznormalien unterschiedlicher Hersteller.
- Katalogbasierte Auswahl enthält Stücklisteninformationen.
- Profitieren von einer intelligenten Platzierungslogik.
- Zeit sparen und Fehler vermeiden durch erzeugen von Schnitten, Gewinden usw. beim Platzieren der Komponenten.
- Bibliothek kann flexibel mit Kundenkomponenten erweitert werden.

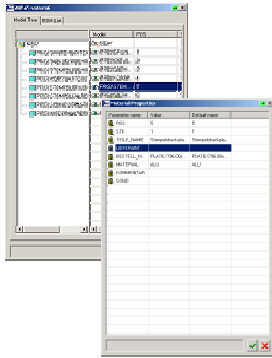


B&W PDX – Schrauben und Stifte vereinfacht Auswahl und Platzierung von Schrauben und Stiften.

- Auswahl von Schrauben und Stiften aus verschiedenen Katalogen.
- Dynamisch dargestellter Dialog hilft bei der Längenauswahl.
- Mausepick Technik für grobe Platzierung.

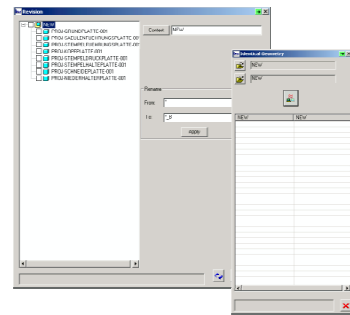
Die **B&W PDX – Überarbeitungsfunktionalität** zum erstellen unterschiedlicher Versionen eines Werkzeugs.

- Ersetzt bestehende Komponenten gemäß Überarbeitungslogik durch eine Kopie.
- Überprüfung auf Gleichteile in unterschiedlichen Revisionsständen.



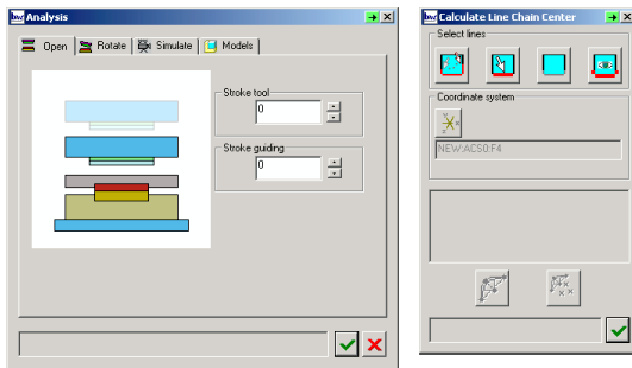
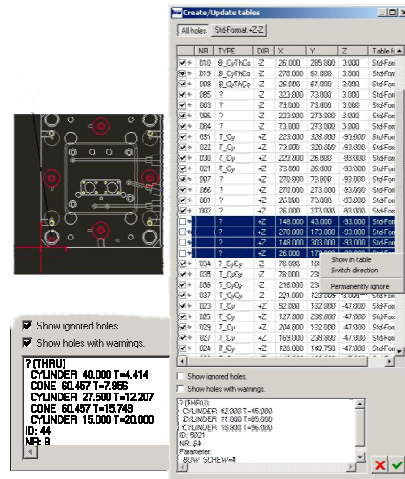
Die **B&W PDX – Stücklistenverwaltung** organisiert die Bestellinformationen.

- Ansicht der Stücklisteninformationen als Modellbaum.
- Individuelle Konfiguration.
- Flexibler Zugriff auf Inhalt und Gruppierungslogik.
- Späteres Rücksetzen auf Standardwerte möglich.
- Ausleitung als Datei oder in Zwischenablage.



Die **B&W PDX – Holechart Funktionalität** erzeugt Bohrungstabellen auf der Zeichnung durch Geometrierkennung.

- Keine Einschränkung auf bestimmte Pro/ENGINEER Konstruktionselemente.
- Problemlose Verarbeitung von importierter Geometrie.



B&W PDX – Analysefunktionalität

- Auf- und Zufahren des Werkzeugs auf bestimmten Wert und kontinuierlich.
- Kollisionskontrolle des Streifens.
- Linienschwerpunktsberechnung.

Unterstützte Plattformen: Windows 2000, XP und Vista für 32 und 64 bit.

Unterstützte Pro/ENGINEER Versionen: Pro/ENGINEER Wildfire 2.0, 3.0 und 4.0.

Kompatibel mit: Intralink 3.4, 8.0, 9.0 und Windchill PDMLink 8.0 und 9.0.

Lizenzarten:

Extension: Lizenz ist an Pro/ENGINEER Sitzung gebunden. Pro/ENGINEER muß beendet werden, um die Lizenz zurückzugeben.

Floating Option: Lizenz kann jeder Zeit während einer Pro/ENGINEER Sitzung geholt und wieder freigegeben werden.

INNEO® Händlerinformation
That's IT.

INNEO Solutions GmbH · inneo@inneo.com · www.inneo.com

Deutschland: Rindelbacher Straße 42
73479 Ellwangen
Telefon: +49 (0) 7961 890-0
Fax: +49 (0) 7961 890-177

Schweiz: Ruchstuckstrasse 21
CH-8306 Brüttisellen
Telefon: +41 (0) 44 805 1010
Fax: +41 (0) 44 805 1011

